



FARMWALK
7 mei 2018





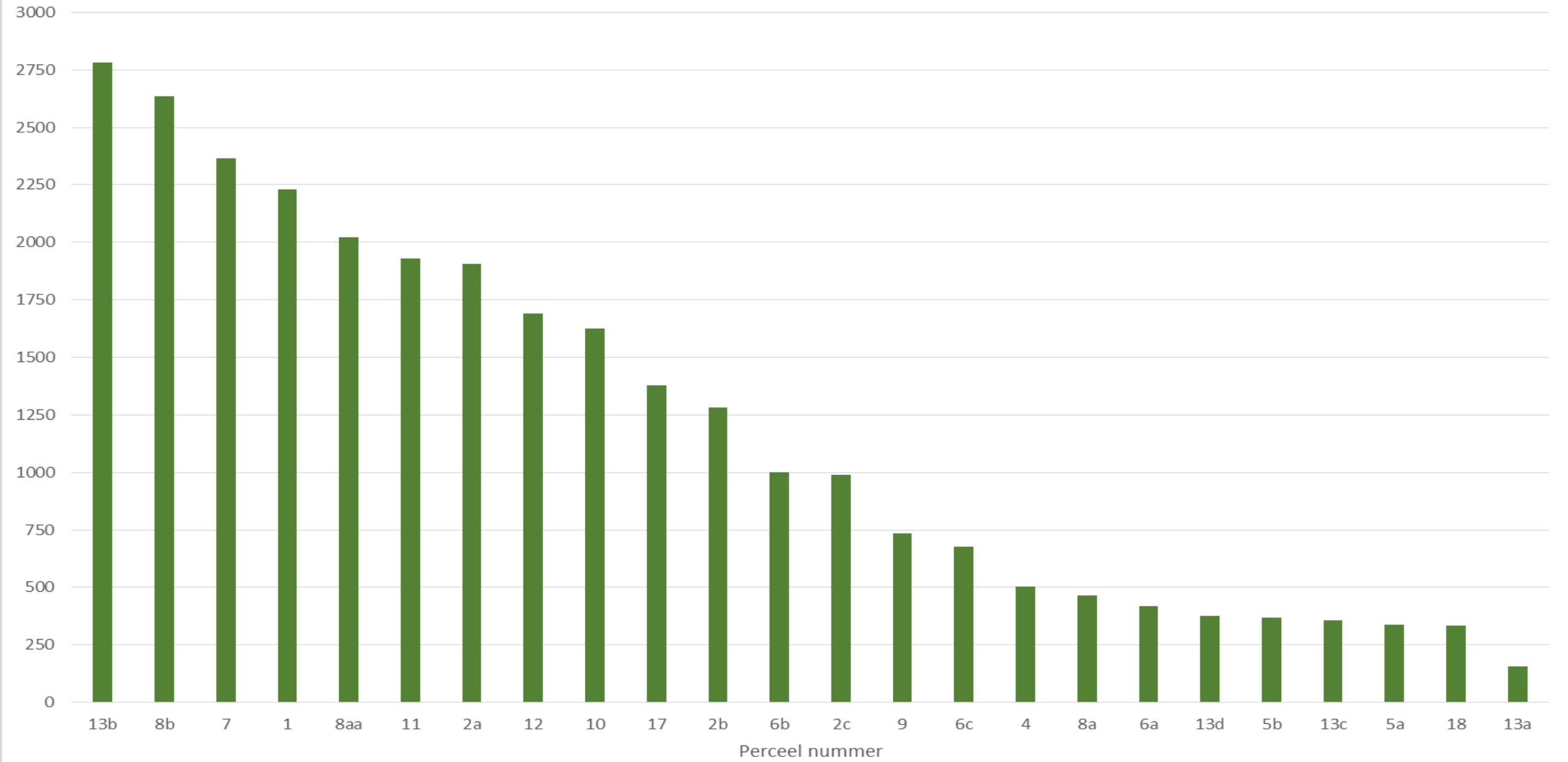
Perceel nummers in het geel weergegeven

Op de volgende dia staan de percelen gerangschikt op hoeveelheid kg DS/ha. Perceel met meeste cm gras staat bovenaan.

Voor de percelen met veel kropaar is een aparte kolom. Hier is de kg DS/ha verlaagd met 20% (correctie kg DS) Vanwege een open zode.

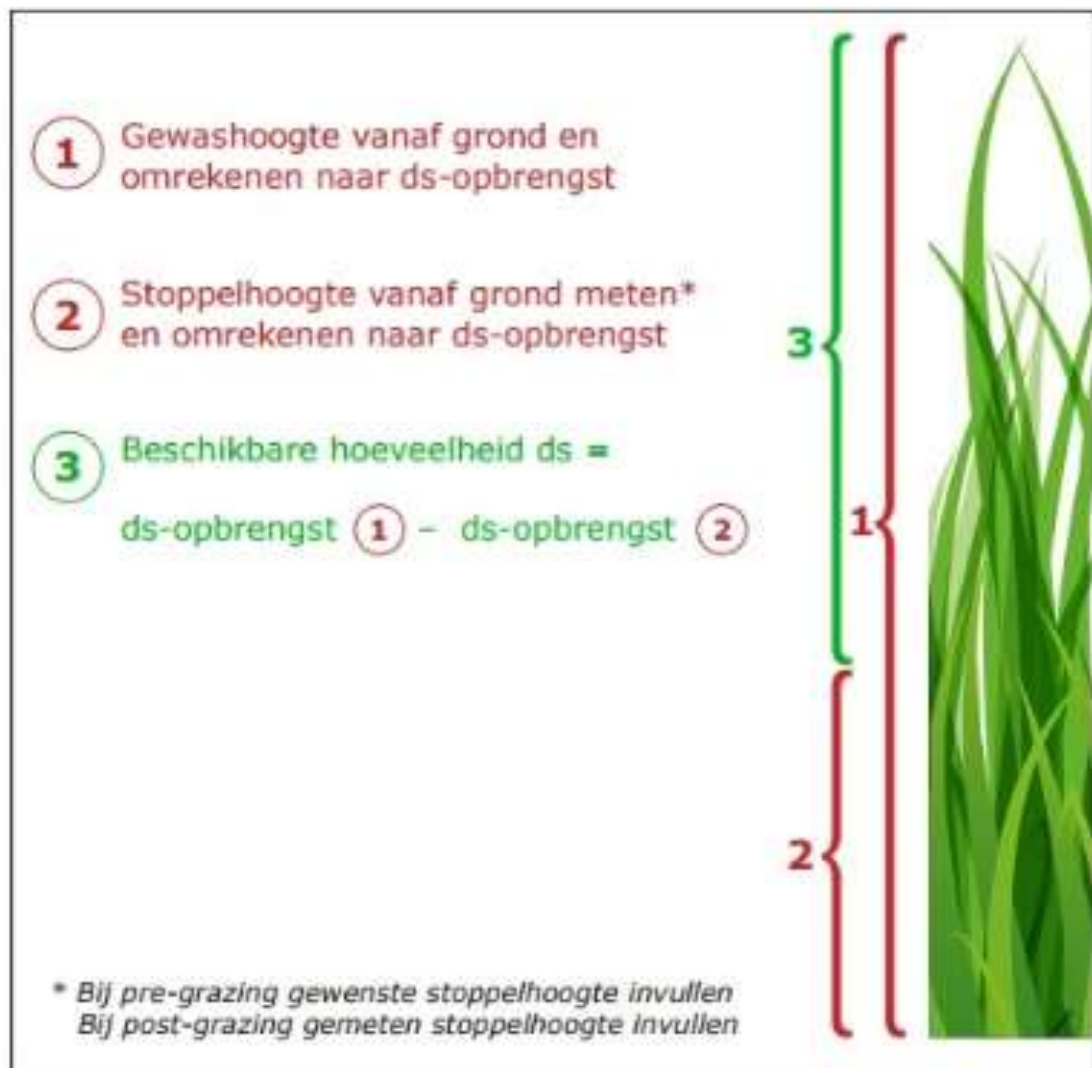
| Nummer | Ligging perceel | inhoud | zode | clicks | | metingen | clicks | 5 cm stoppel kg DS/ha | correctie kg DS 80% | werkelijke hoogte in cm |
|--------|---------------------------------------|-------------------------------|-------------|--------|-------|----------|--------|--------------------------|------------------------|----------------------------|
| | | | | begin | eind | | | | | |
| 13b | strook over om nog te weiden | engraai | | 6407 | 6845 | 12 | 36,5 | 2783 | | 18,3 |
| 8b | maaien? Aan kavelpad | engraai | zeer dicht | 1652 | 3898 | 64 | 35,1 | 2635 | | 17,5 |
| 7 | | engraai met kruiden | zeer dicht | 6490 | 8474 | 61 | 32,5 | 2365 | | 16,3 |
| 1 | | salada (met veel kropaar) | dicht | 8814 | 10407 | 51 | 31,2 | 2230 | 1784 | 15,6 |
| 8aa | strook over | engraai | dicht | 676 | 1583 | 31 | 29,3 | 2022 | | 14,6 |
| 11 | | engraai | | 7935 | 8701 | 27 | 28,4 | 1929 | | 14,2 |
| 2a | strook begin | kropaar | open | 5663 | 6817 | 41 | 28,1 | 1905 | 1524 | 14,1 |
| 12 | | engraai | | 588 | 2336 | 67 | 26,1 | 1689 | | 13,0 |
| 10 | | salade met herderstas en muur | dicht | 8474 | 10588 | 83 | 25,5 | 1624 | | 12,7 |
| 17 | | engraai | dicht | 2443 | 4825 | 103 | 23,1 | 1378 | | 11,6 |
| 2b | strook midden | kropaar | open | 6889 | 7910 | 46 | 22,2 | 1281 | 1024 | 11,1 |
| 6b | strook dichtbij rechts (aan kavelpad) | kropaar | dicht | 5321 | 5848 | 27 | 19,5 | 999 | 800 | 9,8 |
| 2c | strook tegen bos | salade met veel kropaar | open | 7948 | 8570 | 32 | 19,4 | 991 | 793 | 9,7 |
| 9 | | engraai | | 3898 | 4968 | 63 | 17,0 | 733 | | 8,5 |
| 6c | strook tegen perceel 7 | kropaar | dicht | 5848 | 6490 | 39 | 16,5 | 678 | 543 | 8,2 |
| 4 | | kropaar | open | 9464 | 10145 | 46 | 14,8 | 504 | 404 | 7,4 |
| 8a | afgeweid | engraai | dicht | 158 | 634 | 33 | 14,4 | 465 | | 7,2 |
| 6a | strook dichtbij links | kropaar | dicht | 4974 | 5310 | 24 | 14,0 | 420 | 336 | 7,0 |
| 13d | afgeweid (begin) | engraai | | 7460 | 7935 | 35 | 13,6 | 375 | | 6,8 |
| 5b | strook dichtbij | | zeer open | 9032 | 9464 | 32 | 13,5 | 368 | 294 | 6,8 |
| 13c | afgeweid (midden) | engraai | | 6938 | 7460 | 39 | 13,4 | 355 | | 6,7 |
| 5a | strook ver | | zeer open | 8584 | 9020 | 33 | 13,2 | 337 | 270 | 6,6 |
| 18 | | engraai | matig dicht | 5036 | 5972 | 71 | 13,2 | 334 | | 6,6 |
| 13a | weiden koeien | engraai | | 4829 | 5036 | 18 | 11,5 | 158 | | 5,8 |

kg DS/ha



■ kg DS/ha

Opbrengst kg DS/ha



- Bij kolom kg DS/ha heb ik rekening gehouden met 5 cm stoppel (zie afbeelding hiernaast). Dus wat weergegeven staat als 3. Dit nemen de koeien ook op.



Weiden in
salademengsel



Vorig jaar is hier
een salademengsel
gezaaid met
kropaar

Dit kropaar
overwoekerd de
overige grassen en
kruiden



Het is nu 7 mei

Kropaar begint in de
bloei te schieten

Hoe gaan de koeien
dit de komende
weken afgrazen???



Perceel 2c tegen het bos aan.

Kropaar is hier kort, hierdoor krijgt klaver meer grip en dus ook meer N-leverend vermogen en een smakelijker weidemaal



Veel kropaar overgebleven.

Perceel 4 en 5

Zeer open zode

Draagkracht van kropaar?





Perceel 8

Geen kropaar, maar
hoofdzakelijk Engels
raaigras

Dit perceel is
afgelopen week
geweid



Dichtere zode,
betere draagkracht
en meer vers
smakelijk weidegras



Perceel 8aa

Scheiding tussen afgeweid (links)

En nog te weiden (rechts) 2.000 kg DS/ha (rekening houdend met 5 cm stoppel).



Perceel 7

Super. Staat er mooi voor

Bevat naast Engels raai ook kruiden en klaver

Hier staat nu 2.365 kg DS/ha



Perceel 7



In salademengsel
komt ook nog wel
eens ruwbeemd
voor (witte voetjes)